

ChatGPT : L'IA au service de votre activité professionnelle (7h)

Formation niveau initiation



Grâce à cette formation pour débutants, vous saurez intégrer efficacement ChatGPT dans votre quotidien professionnel afin de gagner en productivité et d'optimiser vos tâches.

Durée

7h, 1 j ou 2 1/2 journées

Horaires

9h à 12h30 ou 13h30 à 17h
(horaires adaptables)

Tarifs TTC

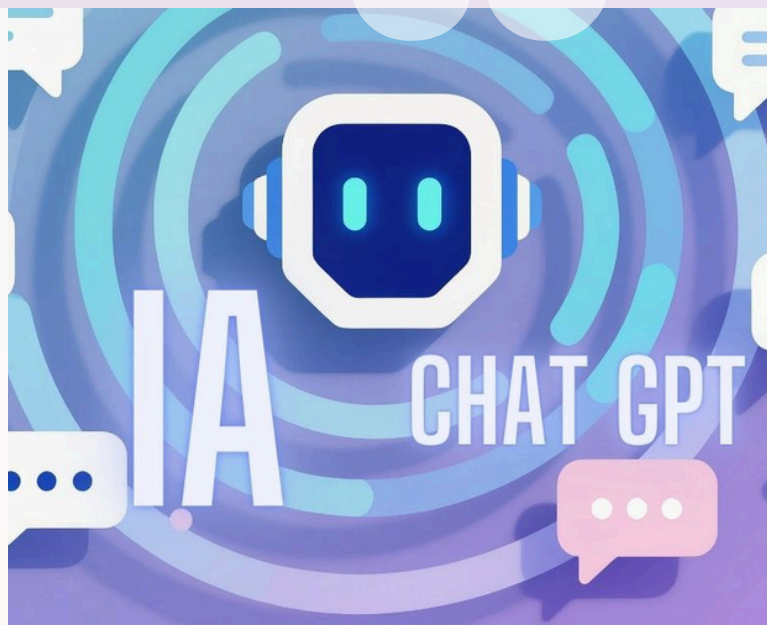
En présentiel, formation collective à Perpignan,
(2 à 6 participants) : 720€/pers.

Lieu en présentiel

AEP, 51 Rue Louis Delaunay, 66000 Perpignan
Les locaux de formation sont situés en rez de chaussée
et répondent aux normes d'accessibilité.

Dates

En entrée et sortie permanente, nous contacter



Objectifs et résultats attendus

- Comprendre ce qu'est l'IA générative et les usages professionnels de ChatGPT.
- Savoir rédiger un prompt efficace (méthode guidée + modèles).
- Adapter ses prompts à ses besoins et son activité (post réseaux sociaux, email professionnel, description/fiche prestation...).
- Connaître les bonnes pratiques, les limites et les erreurs à éviter (sécurité des données, vérification, droits).



Programme détaillé

Comprendre & prendre en main (3h30)

- L'IA sans jargon
- Qu'est-ce que l'IA générative ?
- IA générative vs. recherche : quand utiliser ChatGPT au travail.
- Panorama d'usages pour TPE/PME : marketing, administratif, relation client...
- Démarrage guidé de ChatGPT
- Création/connexion, interface, paramètres essentiels, historique, projets.
- Types de requêtes : rédaction, idées, résumé, traduction, tableau.

Exercice : 5 requêtes « starter » adaptées à votre activité.

Les bases du prompt

- Définition d'un prompt (requête en langage naturel).
- La pyramide des 5 niveaux de prompts (du simple au complexe).
- Exemples concrets de prompts adaptés à différents métiers (commerce, administratif, communication).

Atelier guidé : transformer une question vague en prompt efficace.

Produire & sécuriser (3h30)

- Applications pratiques pour son activité
- Rédaction & communication : mails, posts réseaux sociaux, synthèses.
- Organisation & productivité : plannings, checklists, comptes rendus.
- Idéation & créativité : brainstorming, slogans, propositions commerciales.

Cas pratiques : chaque participant teste ChatGPT sur ses besoins réels.

Qualité, limites & conformité

- Vérifier/fact-checker, éviter l'hallucination, ton & cohérence.
- Données sensibles & droits : quoi ne pas coller, copyright, images/visuels, RGPD (bonnes pratiques débutant).
- Checklist qualité avant publication.
- Bonnes pratiques
- Méthodologie FAIRE → ANALYSER → CORRIGER.
- Points de vigilance (confidentialité, validation humaine).

Construire sa "boîte à prompts" personnalisée.

ChatGPT : L'IA au service de votre activité professionnelle (7h)



Public concerné

Dirigeants de TPE/PME, indépendants, auto-entrepreneurs, professions libérales, artisans, commerçants, métiers du bien-être, communication, formation, immobilier, conseil... Toute personne souhaitant débiter avec l'intégration de l'IA dans son activité professionnelle.

Pré-requis

Aisance avec l'ordinateur et la navigation internet.

Moyens techniques et pédagogiques

Formation animée par un professionnel confirmé (alternance théoriques et pratique immédiate). Support de cours PDF. Mise à disposition d'une salle équipée d'écrans LCD et vidéoprojecteur.

Modalités

La formation "ChatGPT : L'IA au service de votre activité professionnelle (7h) " se déroule en formation collective, présentiel, à Perpignan ou en distanciel, en visio via zoom. Emargement signée par ½ journée par les stagiaires et le formateur. La formation est animée par des professionnels confirmés qui alternent apports théoriques et mise en pratique immédiate individuelle. Remise d'un support de cours adapté.

Evaluation

Tout au long de la formation les exercices proposés permettent d'évaluer le niveau d'acquisition de connaissances et compétences. En fin de formation, l'évaluation du niveau de satisfaction du participant est demandée sous forme de questionnaire en ligne et analysé par nos soins ensuite, dans un souci constant de qualité.

Attestation : Nous vous adressons en fin de formation votre attestation de formation et de niveaux d'acquisition.


Prise en charge

Notre Organisme de Formation est agréé DIRECCTE et certifié QUALIOPI. Votre OPCO peut prendre en charge le coût de cette formation. Contactez nous pour un audit gratuit de votre projet de formation !

Demande d'inscription : sur notre site, par téléphone.

Délais : au moins de 15 jours, soit 11 jours ouvrés, avant le 1er jour de formation*.

** Si financement OPCO, demande de prise en charge au moins, 1 mois avant le début de la formation.*

 **Accessibilité** Pour permettre aux personnes en situation de handicap d'accéder plus facilement à nos formations, Madeinformation met tout en œuvre pour trouver les compensations les plus adaptées à chaque situation de handicap. Nous vous accompagnerons en mettant en place un plan d'action en collaboration avec nos partenaires départementaux. Les locaux de formation sont situés en RDC et notre parking dispose de place réservée Handicap.