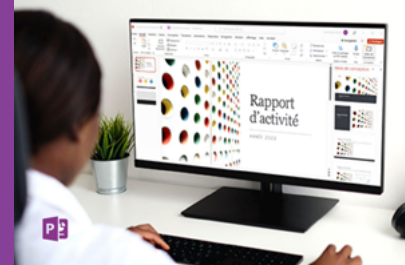




POWERPOINT INITIATION à INTERMÉDIAIRE créer des présentations professionnelles

Formation en individuel ou collectif,
à distance ou en présentiel à Perpignan



Made in Formation - janvier 2023

ÉLIGIBLE CPF

OBJECTIFS :

- Créer et modifier une présentation (ou diaporama) grâce aux fonctions et masques de PowerPoint
- Utiliser la méthode en 5 étapes pour créer une présentation de A à Z
- Gagner du temps dans la conception d'une présentation en utilisant les masques
- Utiliser les outils de dessin et intégrer des graphiques, images, textes, diagrammes, musiques ou vidéo, transitions et animations
- Savoir exporter sa présentation et choisir le format adéquat
- Réaliser le passage de la certification ICDL-PCIE : Utilisation d'un logiciel de présentation.

PROGRAMME :

DÉCOUVERTE DE L'INTERFACE :

Personnalisation des paramètres de Powerpoint /
Découverte des rubans et sections / Découverte des
modes d'affichage

MANIPULATION DES OBJETS :

Agrandir, diminuer / Déplacer, pivoter / Remplir, vider,
encadrer / Grouper, dissocier / Aligner / Dupliquer,
supprimer

AJOUTER UN TEXTE :

Mise en forme du texte / Listes à puces / Marges et les
retraits / Interlignes / Recopie de mise en forme

UTILISATION DES DIFFÉRENTS MODES DE TRAVAIL ET ACQUISITION D'UNE MÉTHODE EN 5 ÉTAPES :

Mode Plan / Mode Masques / Mode Normal / Mode
Trieuse de diapositives / Mode Commentaires / Mode
Diaporama / 5 étapes pour créer une présentation
professionnelle

ÉLÉMENTS DU MASQUE :

Choix d'un thème / Choix des couleurs / Choix des
polices / Numérotation des pages / En-têtes, pieds de
page / Insertion de logos

INSERTION ET TRAITEMENT D'IMAGES ET

AUTRES ELEMENTS :

Rognage / Effet d'image / Création d'albums photos
rapides / Insertion de musique ou vidéos / Traitement
de graphiques ou de tableaux en liaison / création de
diagrammes

UTILISATION DES FONCTIONS DE TRANSITIONS ET

D'ANIMATIONS :

Choix des transitions et réglages / choix et position des
animations et de leurs réglages

IMPRESSION ET EXPORTATION D'UNE PRÉSENTATION



POWERPOINT INITIATION à INTERMÉDIAIRE

créer des présentations professionnelles

EN SAVOIR PLUS
SUR CETTE FORMATION

TARIF NET :

EN INDIVIDUEL / PRESENTIEL : 1260€
EN INDIVIDUEL / DISTANCIEL : 980€
EN COLLECTIF / PRESENTIEL : 500€
EN COLLECTIF / DISTANCIEL : 450€

DURÉE & HORAIRES :

2 jours ou 4 demi-journées (14h)
09h - 12h30 / 13h30 - 17h00

LIEU EN PRÉSENTIEL :

AEP, 51 Rue Louis Delaunay
66000 Perpignan, France

Les locaux de formation sont situés en rez de chaussée et répondent aux normes d'accessibilité.

DATES :

En entrée et sortie permanente, nous contacter

PRISE EN CHARGE :

Notre Organisme de Formation est agréé DIRECCTE et certifié QUALIOPI. Votre OPCO ou Pôle Emploi peut prendre en charge le coût de cette formation.

Contactez-nous pour un audit gratuit de votre projet de formation
06 41 20 93 80 ou sur
contact@madeinformation.fr

DÉLAIS D'INSCRIPTION :

Au moins de 15 jours, soit 11 jours ouvrés, avant le 1er jour de formation.
Si financement OPCO, demande de prise en charge au moins, 2 mois avant le début de la formation.

PUBLIC :

Tout public qui désire utiliser de façon professionnelle le logiciel de présentations Powerpoint.

PRÉREQUIS :

Utilisation courante d'un PC ou d'un Mac.

Disposer d'une bonne connexion internet et d'une webcam interne ou externe (obligatoire pour l'e-surveillance du passage de certification ICDL).

MODALITÉS PRATIQUES ET PÉDAGOGIQUES :

La formation Powerpoint initiation à intermédiaire se déroule,
- en présentiel, formation en individuel ou collectif à Perpignan, groupe de 3 à 6 participants (INTRA entreprise à la demande).
- en distanciel, formation en individuel, en visio et partage d'écran avec le formateur.

Emargement signée par ½ journée par les stagiaires et le formateur. La formation est animée par un professionnel confirmé qui alterne apports théoriques et mise en pratique immédiate individuelle. Remise d'un support de cours adapté.

Passage du module ICDL/PCIE correspondant à cette formation pour les participants CPF et remise d'une attestation de fin de formation. Le passage de la certification d'une durée de 35mn pour ICDL sera effectué lors de la dernière heure de formation.

MÉTHODES D'ÉVALUATION :

Avant le début de votre formation, nous vous envoyons un questionnaire de besoins et de niveau, en ligne. Tout au long de la formation les exercices proposés permettent d'évaluer votre niveau d'acquisition de connaissances et compétences.

Pendant la formation des quiz de vérification des acquis sont aussi proposés et un quiz final avant le passage de la certification vous permettra de vous préparer au mieux pour votre examen ICDL/PCIE.

En fin de formation, vous évaluez et donnez votre niveau de satisfaction sous forme de questionnaire en ligne, analysé par nos soins ensuite, dans un souci constant de qualité.

ACCESSIBILITÉ :

Pour permettre aux personnes en situation de handicap d'accéder plus facilement à nos formations, Madeinformation met tout en œuvre pour trouver les compensations les plus adaptées à chaque situation de handicap. Nous vous accompagnerons en mettant en place un plan d'action en collaboration avec nos partenaires départementaux.