

ChatGPT : Transformer ChatGPT en consultant métier pour votre poste (7h)



Formation niveau intermédiaire

Grâce à cette formation nv intermédiaire, vous saurez transformer ChatGPT en un véritable consultant métier, en passant d'un simple outil de rédaction à un assistant stratégique adapté à votre poste.

Durée

7h, 1 j ou 2 1/2 journées

Horaires

9h à 12h30 ou 13h30 à 17h
(horaires adaptables)

Tarifs TTC

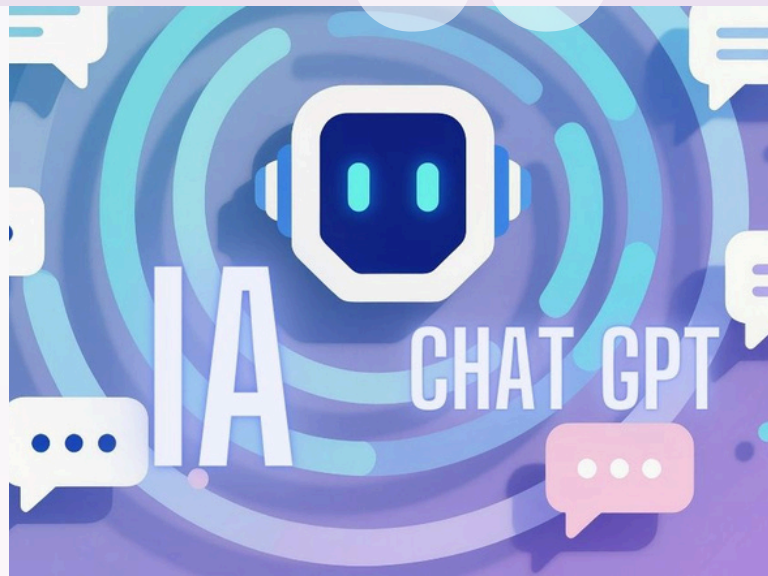
EN PRESENTIEL, COLLECTIF à Perpignan,
(2 à 6 participants) :
720€/pers.
EN DISTANCIEL, COLLECTIF via Zoom,
(2 à 6 participants) :
sur demande

Lieu en présentiel

AEP, 51 Rue Louis Delaunay, 66000 Perpignan
Les locaux de formation sont situés en rez de chaussée et
répondent aux normes d'accessibilité.

Dates

En entrée et sortie permanente, nous contacter



Objectifs et résultats attendus

- À l'issue de la journée, les participants seront capables de :
- Structurer leurs demandes pour que ChatGPT joue le rôle de consultant métier (analyse, options, recommandations).
- Construire un profil de contexte métier réutilisable dans leurs prompts.
- Repenser un processus clé de leur activité en intégrant l'IA à bon escient.
- Comprendre les règles de sécurité autour des usages de ChatGPT.

mise à jour - janvier 2026



Programme détaillé

Module 1 – Cadrage et état des lieux (Comment vous travaillez aujourd'hui, avant optimisation avec l'IA.)

Objectifs :

- Clarifier les attentes des participants.
- Identifier 1 à 2 tâches récurrentes où l'IA peut apporter un gain mesurable.

Contenu :

- Rappel des missions des participants dans leur entreprise / structure / association.
- Distinction tâches HFR (haute fréquence, répétitives) / tâches STRAT (analyse, décision, coordination).
- Recueil des usages actuels de ChatGPT : forces, limites, frustrations.

Atelier :

Chaque participant choisit 2 tâches

- 1 tâche HFR (ex. réponse mail type, note interne, fiche produit, compte rendu simple etc.).
- 1 tâche STRAT (ex. préparation de décision, analyse de retours, synthèse d'un dossier).
- Estimation du temps actuel consacré à ces tâches (état des lieux).

Module 2 – ChatGPT comme consultant métier : structurer la réflexion

Objectifs :

- Passer d'un simple "assistant de rédaction" à un "consultant qui aide à analyser", cadrer et décider.
- Approfondir l'ingénierie de prompts pour les situations complexes.

Contenu :

- Rôle de ChatGPT : consultant métier spécialisé dans le contexte de l'organisation (et non "généraliste flou").
- Rappel / approfondissement méthode de « La pieuvre du prompt » : Persona – Contexte – Ton – Format d'entrée – Exemples – Tâche – Contraintes – Format de réponse.

Atelier :

- À partir d'une situation réelle apportée par chaque participant (conflit, décision, réorganisation, amélioration de process), construction de
 - 1 prompt "spontané" tel qu'ils le feraient aujourd'hui,
 - 1 prompt structuré « La pieuvre du prompt ».
 - Comparaison des réponses, ajustements.

Module 3 – Construire son profil IA métier

Objectifs :

- Créer un bloc de contexte métier réutilisable dans tous les prompts.
- Faire comprendre à l'IA la réalité de l'organisation et du poste.

Contenu :

- Principe du « Contexte » :
- informations sur l'organisation (type, secteur, publics, contraintes),
- missions du poste et responsabilités,
- typologie de publics / clients / usagers,
- objectifs et indicateurs clés (délais, satisfaction, qualité, CA),
- outils utilisés (logiciels, CRM, tableaux de bord),
- ton et style de communication attendus.



Programme détaillé (suite)

Atelier :

- Interaction guidée avec ChatGPT pour générer un profil IA métier personnalisé à partir d'une trame de questions.
- Réécriture en un bloc de 10 à 15 lignes.
- Test immédiat : utilisation de ce bloc dans un prompt de consultation sur une situation réelle.

Module 4 – Repenser un processus clé avec l'IA (chaînage & impact)

• Objectifs :

- Identifier un processus récurrent à fort enjeu dans l'activité du participant.
- Concevoir une version "augmentée par l'IA" de ce processus, avec un début de mesure d'impact.

• Contenu :

Méthode PRÉSENT/FUTUR

- PRÉSENT : comment se déroule actuellement le processus (étapes, outils, acteurs, délais, irritants).
- FUTUR : où et comment l'IA intervient (consultation / production), sans supprimer le contrôle humain.
- Notion de chaînage :
- séquence de prompts successifs pour traiter un problème complexe (diagnostic – scénarios – choix – plan d'action – livrables).
- Types d'interventions IA : consultation (analyse, synthèse, options), production (brouillon de texte, plan, fiche, tableau).

• Atelier :

- Chaque participant choisit un processus réel (ex. traitement des demandes entrantes, reporting, préparation de réunion, gestion d'avis/retours, construction de supports).
- Cartographie rapide PRÉSENT.

Conception du FUTUR avec IA :

- pour chaque étape, définir s'il y a intervention IA, sous quelle forme, et où se situe la validation humaine.
- Élaboration des prompts clés associés.
- Estimation d'un gain de temps sur un cas test (ordre de grandeur).

Module 5 – Fiabiliser et sécuriser les usages IA

Objectifs :

- Comprendre les règles de sécurité autour des usages de ChatGPT.
- Limiter les risques d'erreurs, de biais, de fuite de données.

Contenu :

- Rappel des risques : hallucinations, erreurs factuelles, biais, dépendance excessive à l'outil.
- vérification systématique sur les sources internes,
- croisement avec des documents de référence,
- limites à ne pas dépasser (données sensibles, personnes, contrats, finances, santé),
- types de données autorisées / à anonymiser / interdites,
- traçabilité : garder prompts et versions finales pour justifier les décisions.

ChatGPT : Transformer ChatGPT en consultant métier pour votre poste (7h)

IA



Public concerné

Dirigeants de TPE/PME, indépendants, auto-entrepreneurs, professions libérales, artisans, commerçants, métiers du bien-être, communication, formation, immobilier, conseil, ou toute personne souhaitant approfondir son utilisation de l'IA générative dans son activité professionnelle

Pré-requis

Aisance avec l'ordinateur et la navigation internet.

Utiliser ChatGPT de façon autonome pour des tâches simples (rédaction, reformulation).

Moyens techniques et pédagogiques

Formation animée par un professionnel confirmé (alternance théoriques et pratique immédiate).

Support de cours PDF. Mise à disposition d'une salle équipée d'écrans LCD et vidéoprojecteur.

Modalités

La formation "ChatGPT : Transformer ChatGPT en consultant métier pour votre poste (7h)" se déroule en formation collective, présentiel, à Perpignan ou en distanciel, en visio via zoom.

Emargement signée par ½ journée par les stagiaires et le formateur. La formation est animée par des professionnels confirmés qui alternent apports théoriques et mise en pratique immédiate individuelle. Remise d'un support de cours adapté.

Evaluation

Tout au long de la formation les exercices proposés permettent d'évaluer le niveau d'acquisition de connaissances et compétences. En fin de formation, l'évaluation du niveau de satisfaction du participant est demandée sous forme de questionnaire en ligne et analysé par nos soins ensuite, dans un souci constant de qualité.

Attestation : Nous vous adressons en fin de formation votre attestation de formation et de niveaux d'acquisition.


Prise en charge

Notre Organisme de Formation est agréé DIRECCTE et certifié QUALIOPI. Votre OPCO peut prendre en charge le coût de cette formation. Contactez nous pour un audit gratuit de votre projet de formation !

Demande d'inscription : sur notre site, par téléphone.

Délais : au moins de 15 jours, soit 11 jours ouvrés, avant le 1er jour de formation*.

* Si financement OPCO, demande de prise en charge au moins, 1 mois avant le début de la formation.

 **Accessibilité** Pour permettre aux personnes en situation de handicap d'accéder plus facilement à nos formations, Madeinformation met tout en œuvre pour trouver les compensations les plus adaptées à chaque situation de handicap. Nous vous accompagnerons en mettant en place un plan d'action en collaboration avec nos partenaires départementaux. Les locaux de formation sont situés en RDC et notre parking dispose de place réservée Handicap.

